

# VIETNAM DAILY

## [Điểm nhấn thị trường]

TTCK tăng điểm khi Tổng Cục Thống Kê cho biết các doanh nghiệp lạc quan về tình hình sản xuất kinh doanh trong quý II, với hơn 82% doanh nghiệp đánh giá sẽ ổn định và tốt hơn so với quý I vừa qua

## [Hợp đồng tương lai/Quỹ ETF]

Các HĐTL tăng điểm, tương đồng với diễn biến thị trường cơ sở

## [Thông tin doanh nghiệp]

DGC, LPB

## [Quan điểm đầu tư]

Do thị trường đang diễn biến rất phân hóa giữa các mã cổ phiếu, NĐT được khuyến nghị linh hoạt mua tại hỗ trợ/bán tại kháng cự một phần vị thế trading đối với các cổ phiếu mục tiêu

31/03/2021

	Chỉ số	Thay đổi (%, bp)
VNIndex	1,492.15	+0.11
VN30	1,508.53	+0.55
HĐTL VN30F1M	1,496.00	+0.42
HNXIndex	449.62	-0.35
HNX30	823.44	-0.13
UPCoM	117.04	+0.14
USD/VND	22,837	-0.10
Lợi suất TPCP 10 năm (%)	2.40	-1
Lãi suất qua đêm (%)	1.95	+13
Dầu (WTI, \$)	102.41	-5.02
Vàng (LME, \$)	1,925.34	-0.39



# Điểm nhấn thị trường

**VNIndex** 1,492.15 (+0.11%)  
**KLGD (triệu CP)** 684.5 (-19.7%)  
**GTGD (triệu US\$)** 954.8 (-23.9%)

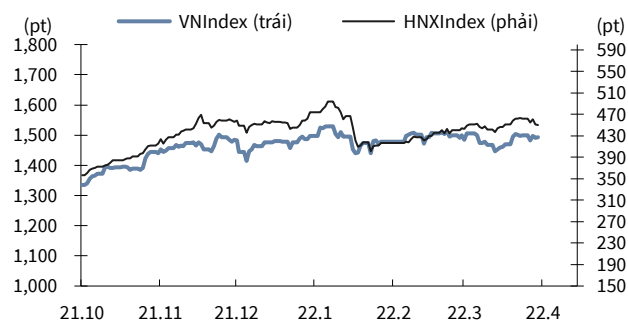
**HNXIndex** 449.62 (-0.35%)  
**KLGD (triệu CP)** 121.9 (-17.4%)  
**GTGD (triệu US\$)** 143.6 (-13.5%)

**UPCoM** 117.04 (+0.14%)  
**KLGD (triệu CP)** 122.4 (+30.3%)  
**GTGD (triệu US\$)** 60.4 (-27.6%)

**NĐTNN mua ròng (triệu US\$)** +16.6

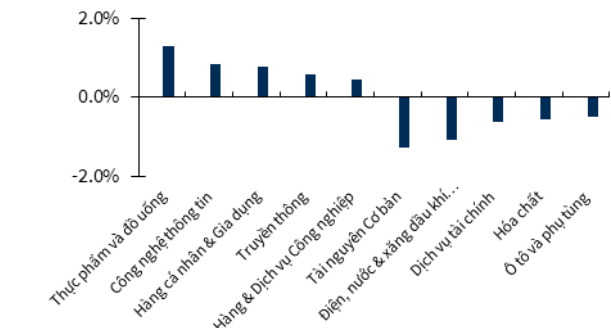
TTCK tăng điểm khi Tổng Cục Thống Kê cho biết các doanh nghiệp lạc quan về tình hình sản xuất kinh doanh trong quý II, với hơn 82% doanh nghiệp đánh giá sẽ ổn định và tốt hơn so với quý I vừa qua. VASEP cho biết trong quý I, xuất khẩu thủy sản ước đạt 2.4 tỷ USD, tăng 40% so với cùng kỳ năm 2021 nhờ xuất khẩu cá tra phục hồi mạnh, tôm vẫn duy trì đà tăng trưởng, cổ phiếu VHC (+1.9%), ASM (+3.3%). Bloomberg cho biết chính quyền Tổng thống Joe Biden đang cân nhắc kế hoạch giải phóng tới 180 triệu thùng dầu thô trong nhiều tháng để hạ nhiệt giá xăng dầu và lạm phát, cổ phiếu dầu khí giảm ở PVD (-3.1%), PVS (-2.8%). Hội Mỹ Nghệ và Chế Biến Gỗ TP HCM (HAWA) cho biết 3 tháng đầu năm, kim ngạch xuất khẩu của ngành gỗ đạt 3.9 tỷ USD, giữ được mức tăng trưởng 3% so với năm 2021 và nhu cầu nội thất thế giới vẫn trên đà tăng, nhiều doanh nghiệp Việt có đơn hàng hết quý III, cổ phiếu ngành gỗ tăng ở GDT (+3.1%). Khối ngoại mua ròng ở VNM (+6.2%), DGC (-1.7%), VRE (+2.9%).

## VNIndex & HNXIndex



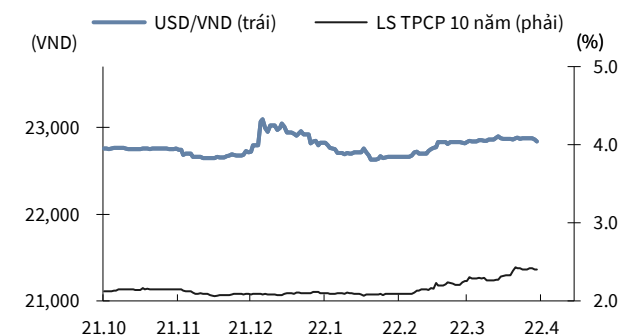
Nguồn: Bloomberg, KB Securities Vietnam

## Biến động nhóm ngành



Nguồn: Bloomberg, KB Securities Vietnam

## USD/VND & lợi suất trái phiếu chính phủ 10 năm



Nguồn: Bloomberg, KB Securities Vietnam

## Giá trị mua ròng khối ngoại lũy kế 3 tháng



Nguồn: FiinPro, KB Securities Vietnam

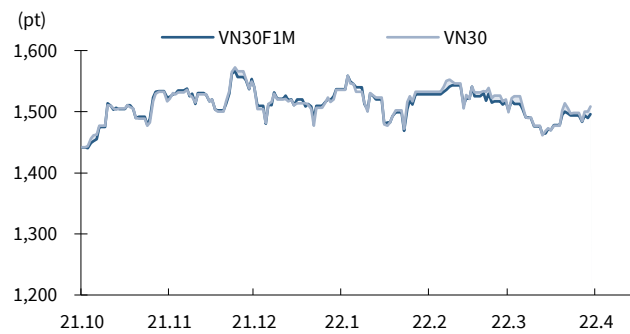
# Hợp đồng tương lai/Quỹ ETF

<b>VN30</b>	<b>1,508.53 (+0.55%)</b>
<b>VN30F1M</b>	<b>1,496.0 (+0.42%)</b>
<b>Mở cửa</b>	<b>1,492.0</b>
<b>Cao nhất</b>	<b>1,499.4</b>
<b>Thấp nhất</b>	<b>1,490.0</b>

Các HĐTL tăng điểm, tương đồng với diễn biến thị trường cơ sở. Chênh lệch F2204 và chỉ số VN30 mở cửa ở mức -8.73 điểm, trong phiên chỉ biến động trong mức âm với biên độ rộng xuống mức thấp nhất ngày đạt -15.76 điểm và đóng cửa tại mức -12.53 điểm. Khối ngoại giao dịch cân bằng trong phiên hôm nay với thanh khoản giảm mạnh.

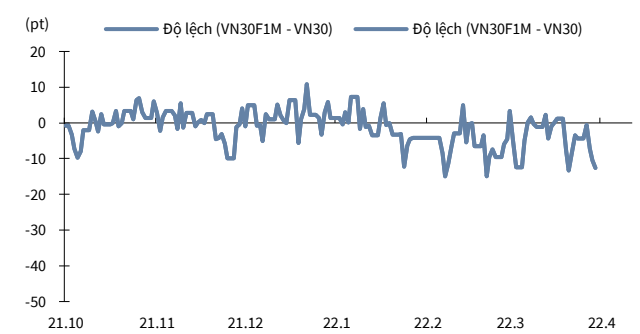
**KLGD (HĐ)**            **92,731 (-44.1%)**

**HĐTL VN30F1M & VN30**



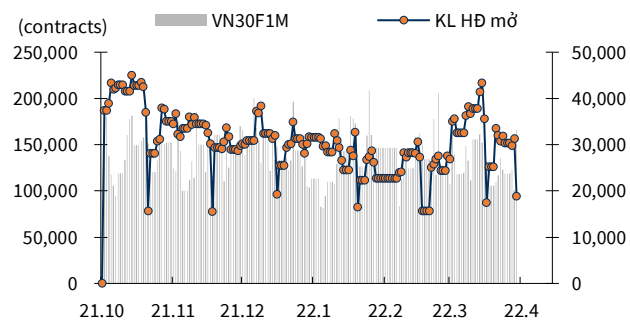
Nguồn: Bloomberg, KB Securities Vietnam

**Độ lệch HĐTL VN30F1M so với VN30**



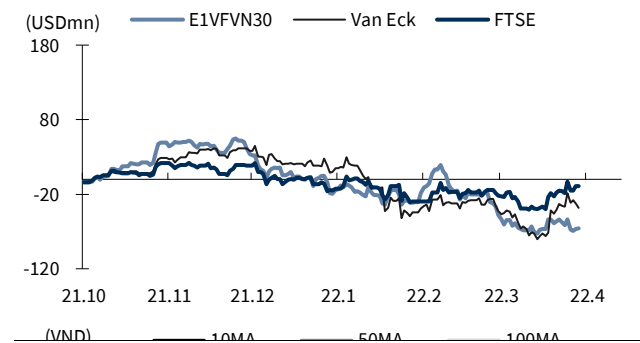
Nguồn: Bloomberg, KB Securities Vietnam

**KLGD HĐTL VN30F1M & KL hợp đồng mở**



Nguồn: Bloomberg, KB Securities Vietnam

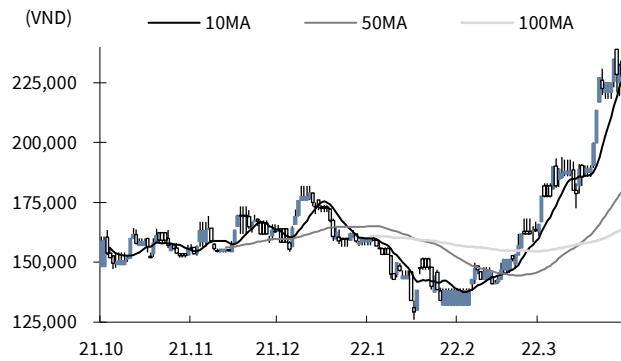
**Biến động tổng tài sản các quỹ ETFs lớn**



Nguồn: FiinPro, KB Securities Vietnam

# Thông tin doanh nghiệp

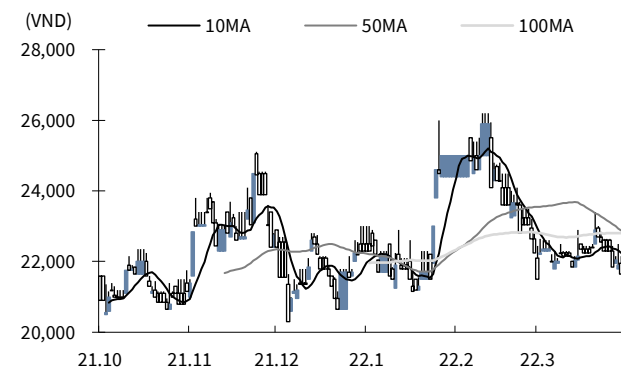
## Tập đoàn Hóa chất Đức Giang (DGC)



Nguồn: Bloomberg, KB Securities Vietnam

- DGC giảm 1.72% xuống 228,000 VND/cp
- Hóa chất Đức Giang đặt mục tiêu năm 2022 tổng doanh thu hợp nhất 12,117 tỷ đồng (+26% YoY), lợi nhuận sau thuế 3,500 tỷ đồng (+39% YoY).
- DGC thông qua phương án phát hành hơn 200 triệu cổ phiếu để trả cổ tức năm 2021, với tổng giá trị phát hành theo mệnh giá hơn 2,001.6 tỷ đồng. Tỷ lệ phát hành là 117%, cổ đông sở hữu 100 cổ phiếu DGC sẽ được nhận 117 cổ phiếu mới.

## Ngân hàng TMCP Bưu điện Liên Việt (LPB)



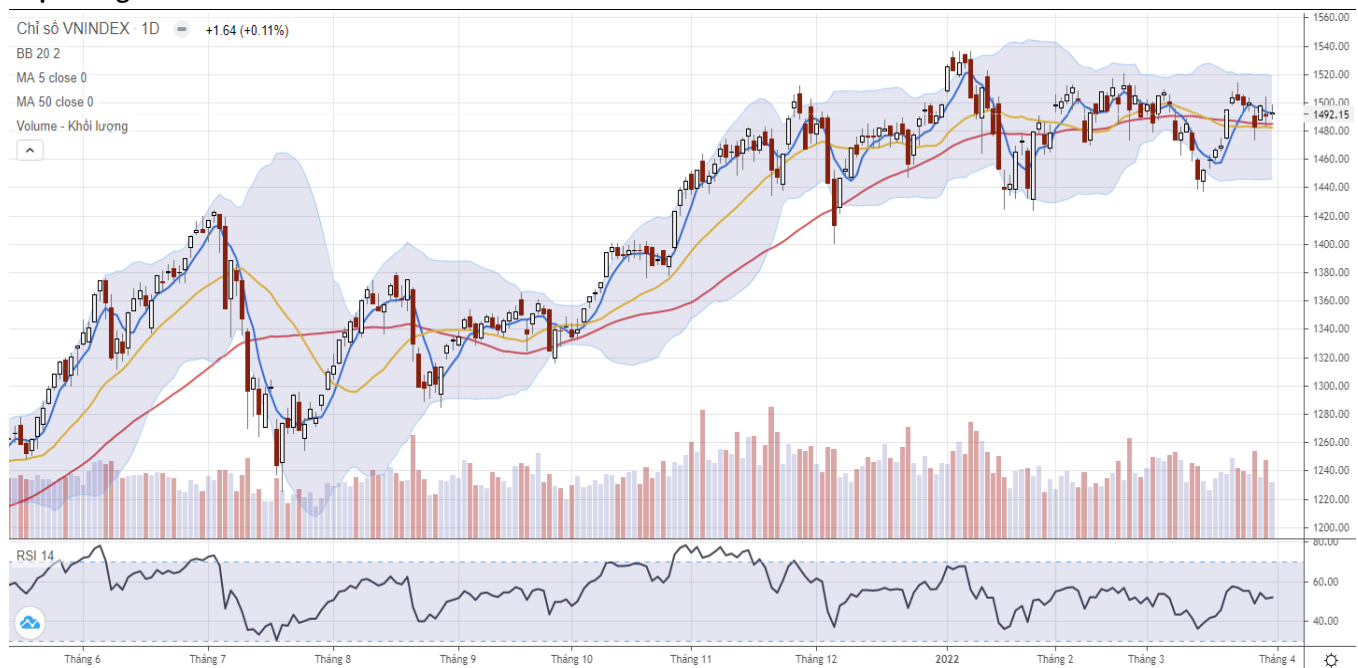
Nguồn: Bloomberg, KB Securities Vietnam

- LPB giảm 1.14% xuống 21,650 VND/cp
- LienVietPostBank thông báo 6/4 là ngày đăng ký cuối cùng chốt danh sách cổ đông, thực hiện phát hành 265 triệu cổ phiếu với giá 10,000 đồng/cp, tỷ lệ 21.3%. Thời gian chuyển nhượng quyền mua từ 14/4 đến 4/5 và thời gian nhận đăng ký mua từ 14/4 đến 6/5.

# Quan điểm kỹ thuật

## Xu hướng & Hành động

### Thị trường cơ sở – Chỉ số VNIndex



Nguồn : Trading View, KB Securities Vietnam

- VNIndex ghi nhận một nhịp tăng điểm tích cực trong phiên trước dần suy yếu và hình thành mẫu nến spinning về cuối phiên.
- Chỉ số tiếp tục có một phiên đi ngang cùng thanh khoản có phần sụt giảm cho thấy tâm lý thận trọng của cả 2 bên mua bán. Mặc dù trạng thái của thị trường đang trở nên trung tính hơn, cơ hội mở rộng đà tăng và thử thách lại ngưỡng cản tâm lý quanh 150x vẫn tiếp tục được đánh giá cao.
- Do thị trường đang diễn biến rất phân hóa giữa các mã cổ phiếu, NĐT được khuyến nghị linh hoạt mua tại hỗ trợ/bán tại kháng cự một phần vị thế trading đối với các cổ phiếu mục tiêu.

## Chỉ số VN30



## Thị trường phái sinh – Hợp đồng tương lai VN30F1M (F1)



Nguồn : Trading View, KB Securities Vietnam

### Ngưỡng trong phiên

Kháng cự xa: 1511 - 1515

Kháng cự gần: 1499 - 1504

Hỗ trợ gần: 1485 - 1489

Hỗ trợ xa: 1475 - 1478

- VNIndex ghi nhận một nhịp tăng điểm tích cực trong phiên trước dần suy yếu và diễn biến giằng co về cuối phiên.
- Chỉ số tiếp tục có một phiên đi ngang cùng thanh khoản có phần sụt giảm cho thấy tâm lý thận trọng của cả 2 bên mua bán. Mặc dù trạng thái của thị trường đang trở nên trung tính hơn, cơ hội mở rộng đà tăng và thử thách lại ngưỡng cản tâm lý quanh 150x vẫn tiếp tục được đánh giá cao.
- Chiến lược giao dịch trong phiên: Tiếp tục chiến lược giao dịch linh hoạt 2 chiều, Long tại hỗ trợ và Short tại kháng cự.
- Chiến lược giao dịch qua đêm: Tạm đứng ngoài quan sát.

*Lưu ý: Mức dừng lỗ áp dụng cho các vị thế trong phiên là 2 điểm và qua đêm là 5 điểm. Tùy vào khẩu vị rủi ro và diễn biến thực tế, NĐT có thể cần điều chỉnh tăng giảm nhẹ các mức này.*

# KBSV danh mục đầu tư mẫu

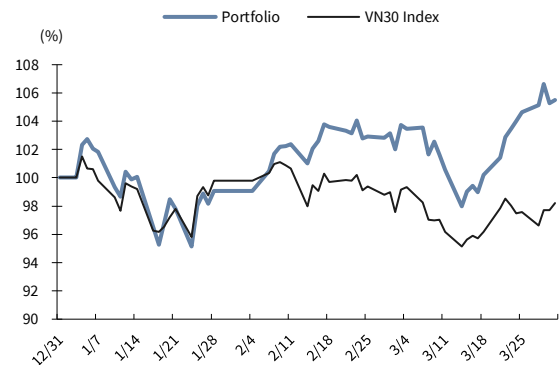
Khối phân tích KBSV

## Phương pháp tiếp cận:

- Danh mục tập hợp các cổ phiếu tiềm năng nhất được KBSV nghiên cứu và khuyến nghị nắm giữ trong 3 tháng tới với mục đích mang lại hiệu suất vượt trội so với chỉ số VN30.
- Ngưỡng cắt lỗ tại -15%
- Luôn duy trì 100% danh mục là cổ phiếu (có thể bao gồm CCQ ETF) với trọng số được phân bổ đều (tỷ trọng cổ phiếu trong danh mục được điều chỉnh hàng tháng).

	VN30 Index	Master Portfolio
Tăng trong phiên	0.55%	0.19%
Tăng lũy kế (YTD)	-1.77%	5.50%

## So sánh hiệu suất với VN30 Index



## Danh mục đầu tư mẫu cho NĐT trong nước

Mã CP	Ngày khuyến nghị	Giá đóng cửa 31/03/2022	Tăng/giảm trong phiên (%)	Tăng/giảm lũy kế (%)	Điểm nhấn đầu tư
Mobile World (MWG)	09/08/2019	145,800	1.0%	88.7%	- MWG đã tối ưu hóa doanh thu cho chuỗi cửa ĐMX và TGDD - BHX dự kiến sớm đạt điểm hòa vốn tại cửa hàng và trung tâm phân phối - Về dài hạn, BHX đặt mục tiêu nắm 10-15% thị trường bán lẻ thực phẩm
Dam Phu My (DPM)	04/03/2022	66,900	-1.9%	10.9%	- Giá phân bón tiếp tục duy trì ở mức cao với nguồn cung hạn chế, trong khi nhu cầu trong nước phục hồi - Tình hình tài chính lành mạnh, ROE cao nhất ngành, đòn bẩy thấp
Phu Nhuận Jewelry (PNJ)	22/03/2019	110,500	2.0%	44.2%	- Tăng trưởng doanh số bán lẻ trang sức vẫn duy trì ở mức cao - PNJ hội tụ đủ điều kiện để thành công trên thị trường đồng hồ đeo tay - Hoạt động kinh doanh cốt lõi tăng trưởng trở lại sau sự cố "ERP"
Nam Tan Uyen (NTC)	11/11/2021	214,500	0.0%	11.7%	- Khu Công nghiệp NTC-3 được phê duyệt đóng góp tăng trưởng 2022 - Triển vọng tích cực trong dài hạn của ngành khu công nghiệp - Cấu trúc tài chính lành mạnh
Refrig Elec Eng (REE)	11/10/2018	81,700	0.4%	140.3%	- Mảng cho thuê văn phòng đem lại dòng tiền ổn định cho REE - Đầu tư chiến lược vào ngành tiện ích đem về dòng cổ tức ổn định dài hạn
FPT Corp (FPT)	06/09/2018	107,000	0.9%	267.6%	- Hoạt động xuất khẩu phần mềm đang tăng trưởng mạnh - Mạng viễn thông dự kiến duy trì ổn định tăng trưởng 15% - Dự kiến FPT có thể duy trì tốc độ tăng trưởng lợi nhuận trên 20% hết 2020
Vietin Bank (CTG)	31/01/2020	32,450	1.2%	71.7%	- Kết quả kinh doanh tăng trưởng mạnh trong năm 2019 - Kỳ vọng vào việc tăng vốn sẽ diễn ra mạnh mẽ trong năm 2020 - Chất lượng tài sản được cải thiện mạnh
PV Gas (GAS)	11/12/2020	108,300	-1.6%	47.5%	- Hưởng lợi từ nhu cầu LNG tăng cao trước tình trạng thiếu hụt của ngành điện - Thông tin về vaccine, OPEC+ trì hoãn nâng sản lượng hỗ trợ giá dầu - Kỳ vọng việc xây dựng cảng LNG Thị Vải được đẩy mạnh
Hoa Phat Group (HPG)	04/12/2019	45,100	-0.9%	211.6%	- Sản lượng tiêu thụ thép bắt đầu hồi phục trở lại - Giá thép xây dựng có tín hiệu bắt đầu xu hướng hồi phục - Công suất tăng thêm từ dự án Dung Quất giúp HPG mở rộng thị phần.
Kinhbạc City Development (KBC)	09/03/2020	53,100	0.8%	287.6%	- Giá bán khu đô thị Tràng Duệ cao hơn kỳ vọng - Hưởng lợi từ các Hiệp định thương mại tự do, đặc biệt là EVFTA - Covid-19 đẩy nhanh quá trình chuyển dịch nhà máy khỏi Trung Quốc

Nguồn: Bloomberg, KB Securities Vietnam





# Thống kê thị trường

## HSX – Top 5 cổ phiếu mua/bán ròng khối ngoại

Mã	Thay đổi (%)	Sở hữu nước ngoài (%)	Mua ròng (Tỷ VND)
VNM	6.2%	54.0%	217.3
DGC	-1.7%	12.4%	182.6
VRE	2.9%	30.3%	44.3
DCM	-3.5%	6.7%	42.2
DXG	1.1%	29.8%	19.1

Mã	Thay đổi (%)	Sở hữu nước ngoài (%)	Bán ròng (Tỷ VND)
VHM	0.0%	23.8%	-148.2
MSN	-1.3%	28.4%	-48.0
PDR	-1.3%	2.4%	-8.8
PVD	-3.1%	6.0%	-17.7
HPG	-0.9%	22.2%	-84.5

Nguồn: FiinPro, KB Securities Vietnam

## HNX – Top 5 cổ phiếu mua/bán ròng khối ngoại

Ticker	Thay đổi (%)	Sở hữu nước ngoài (%)	Mua ròng (Tỷ VND)
PVI	-0.2%	57.8%	2.8
PLC	-3.6%	1.6%	2.4
MBG	0.7%	1.6%	1.6
IDC	6.8%	1.3%	1.2
PVS	-2.8%	8.4%	0.9

Ticker	Thay đổi (%)	Sở hữu nước ngoài (%)	Bán ròng (Tỷ VND)
NVB	2.5%	8.3%	-11.5
SHS	0.0%	8.3%	-4.8
DNP	-5.5%	0.3%	-0.6
DP3	0.2%	2.4%	-0.4
PTS	-2.7%	8.0%	-0.4

Nguồn: FiinPro, KB Securities Vietnam

## Nhóm ngành – Top 5 nhóm ngành tăng/giảm trong tuần

5 ngành diễn biến tích cực nhất	Thay đổi (%)	Mã tiêu biểu
Công nghệ thông tin	10.0%	FPT, CMG
Bán lẻ	7.0%	MWG, DGW
Hàng cá nhân & Gia dụng	4.1%	PNJ, MSH
Bảo hiểm	2.4%	BVH, BIC
Hàng & Dịch vụ Công nghiệp	1.6%	TMS, GMD

5 ngành diễn biến tiêu cực nhất	Thay đổi (%)	Mã tiêu biểu
Tài nguyên Cơ bản	-2.9%	HPG, HSG
Điện, nước & xăng dầu khí đốt	-2.7%	GAS, POW
Dịch vụ tài chính	-2.5%	SSI, VND
Ô tô và phụ tùng	-2.3%	TCH, SVC
Du lịch và Giải trí	-2.0%	VJC, HVN

Nguồn: FiinPro, KB Securities Vietnam

## Nhóm ngành – Top 5 tăng/giảm trong tháng

5 ngành diễn biến tích cực nhất	Thay đổi (%)	Mã tiêu biểu
Công nghệ thông tin	13.1%	FPT, CMG
Bán lẻ	8.3%	MWG, FRT
Bảo hiểm	6.3%	BVH, PGI
Hàng cá nhân & Gia dụng	5.5%	PNJ, MSH
Xây dựng và Vật Liệu	5.2%	VGC, PC1

5 ngành diễn biến tiêu cực nhất	Thay đổi (%)	Mã tiêu biểu
Dầu khí	-11.0%	PLX, PVD
Tài nguyên Cơ bản	-8.6%	HPG, HSG
Điện, nước & xăng dầu khí đốt	-7.3%	GAS, POW
Dịch vụ tài chính	-3.8%	SSI, VCI
Thực phẩm và đồ uống	-1.8%	MSN, VCF

Nguồn: FiinPro, KB Securities Vietnam

## Việt Nam – Cổ phiếu tiêu biểu

Ngành	Mã	Tên công ty	Giá bán	Vốn hóa thị trường (VND tỷ, USDmn)	GTGD (VND tỷ, USDmn)	Room còn lại (%,-1d)	P/E (X)		EPS CAGR (%)	ROE (%)		P/B (X)		Biến động (%)			
							20E	21E		20E	21E	1D	1W	1M	YTD		
Bất Động Sản	VIC	VINGROUP JSC	97,778	372,067 (16,170)	233,162 (10.2)	22.5	73.5	35.0	14.7	4.4	8.4	3.2	2.8	0.1	0.2	5.5	-14.6
	VHM	VINHOMES JSC	79,385	339,478 (14,753)	322,368 (14.1)	26.6	9.3	7.9	35.9	24.8	23.0	2.1	1.7	0.0	0.1	-2.2	-7.6
	VRE	VINCOM RETAIL JS	34,850	79,190 (3,442)	176,152 (7.7)	17.8	28.2	18.9	-7.6	8.7	11.8	2.3	2.2	2.9	2.0	-0.1	11.1
	NVL	NO VA LAND INVES	45,853	86,712 (3,768)	373,430 (16.3)	31.3	29.2	18.3	6.7	15.2	18.7	3.8	3.0	0.1	-3.3	6.4	-12.0
	KDH	KHANG DIEN HOUSE	31,182	19,167 (833)	67,494 (3.0)	11.6	24.8	20.3	13.7	13.7	14.4	3.0	2.7	0.4	-0.6	-0.2	3.5
	DXG	DAT XANH GROUP	21,130	12,594 (547)	518,623 (22.7)	13.9	20.4	22.6	-	14.8	12.4	2.8	2.7	1.1	1.0	10.2	33.1
Ngân hàng	VCB	BANK FOR FOREIGN	79,937	378,305 (16,441)	99,228 (4.3)	6.3	14.6	12.0	11.7	20.4	21.2	2.7	2.3	0.1	-1.7	-2.8	4.2
	BID	BANK FOR INVESTM	34,507	174,556 (7,586)	97,223 (4.3)	12.7	16.4	11.8	-5.3	17.2	20.2	2.3	2.1	-0.1	0.9	-0.5	17.3
	TCB	VIETNAM TECHNOLO	38,900	136,341 (5,925)	289,675 (12.7)	0.0	8.1	6.7	14.3	21.0	20.5	1.5	1.3	0.8	0.5	-1.7	-0.9
	CTG	VIETNAM JS COMM	28,512	137,021 (5,955)	196,713 (8.6)	1.4	8.1	6.9	61.1	19.3	20.8	1.4	1.2	1.2	-0.3	-2.1	-4.3
	VPB	VIETNAM PROSPERI	22,944	101,381 (4,406)	533,045 (23.3)	0.0	11.0	8.9	18.8	16.6	17.3	1.7	1.4	1.1	2.3	-2.1	3.9
	MBB	MILITARY COMMERC	19,407	73,327 (3,187)	516,700 (22.6)	0.0	7.9	6.6	14.6	23.4	22.6	1.6	1.2	0.9	2.8	-4.2	14.0
	HDB	HDBANK	20,400	40,641 (1,766)	109,219 (4.8)	4.2	7.9	6.8	23.3	21.8	19.8	-	-	0.2	0.9	-1.6	-8.1
	STB	SACOMBANK	18,600	33,548 (1,458)	574,037 (25.1)	14.0	11.8	8.1	26.5	13.9	17.8	1.6	1.3	-1.7	-5.8	-3.5	0.6
	TPB	TIEN PHONG COMME	20,630	28,732 (1,249)	186,699 (8.2)	0.0	9.4	7.6	37.4	23.0	22.6	2.0	1.6	0.4	0.1	-5.0	-2.2
	EIB	VIETNAM EXPORT-I	18,500	22,745 (988)	25,802 (1.1)	0.2	-	-	27.3	-	-	-	-	-1.3	1.8	9.0	9.5
Bảo hiểm	BVH	BAO VIET HOLDING	61,900	45,950 (1,997)	61,877 (2.7)	21.0	20.6	17.7	15.8	10.2	11.1	2.0	1.9	-0.3	4.6	4.1	9.8
	BMI	BAOMINH INSURANC	22,250	2,439 (106)	26,736 (1.2)	14.2	25.8	20.5	9.1	10.8	13.1	2.4	2.2	-0.7	0.8	9.0	-2.5
Chứng khoán	SSI	SSI SECURITIES C	21,998	19,947 (867)	447,280 (19.6)	55.4	18.8	17.7	-3.2	15.2	15.2	-	-	-0.7	-4.1	-8.1	-18.9
	VCI	VIET CAPITAL SEC	27,500	9,108 (396)	160,647 (7.0)	71.9	-	-	-4.0	-	-	-	-	-1.9	-4.1	10.1	-22.9
	HCM	HO CHI MINH CITY	22,265	8,907 (387)	134,564 (5.9)	52.4	-	-	-19.0	-	-	-	-	-0.6	-4.2	-9.4	-25.1
	VND	VNDIRECT SECURIT	6,983	5,734 (249)	364,887 (16.0)	27.2	-	-	36.3	-	-	-	-	-1.5	-3.2	-4.6	-8.3
Hàng tiêu dùng thiết yếu	VNM	VIET NAM DAIRY P	109,000	227,805 (9,900)	217,084 (9.5)	42.1	16.8	15.5	4.0	31.3	32.9	4.9	4.6	6.2	7.0	3.2	-6.4
	SAB	SAIGON BEER ALCO	192,500	123,447 (5,365)	20,200 (0.9)	36.9	23.7	19.7	7.3	19.6	21.4	4.3	3.9	0.7	0.8	-6.4	5.3
	MSN	MASAN GROUP CORP	95,100	111,712 (4,855)	140,457 (6.1)	16.5	28.4	8.1	-51.9	17.9	23.0	5.4	4.2	-1.3	-3.0	-8.8	-16.8
	HNG	HOANG ANH GIA LA	12,450	13,801 (600)	139,456 (6.1)	48.8	-	-	-	-	-	-	-	-2.9	0.0	13.4	-17.6
Công nghiệp (vận tải)	VJC	VIETJET AVIATION	131,800	69,042 (3,001)	137,818 (6.0)	11.0	-	122.3	-88.5	1.0	6.8	-	-	0.0	-2.4	0.3	9.5
	GMD	GEMADEPT CORP	33,100	9,976 (434)	209,835 (9.2)	10.8	24.2	21.2	-57.0	12.2	13.6	2.7	2.6	1.6	4.7	17.5	23.5
	CII	HO CHI MINH CITY	22,600	5,398 (235)	289,864 (12.7)	38.4	10.8	14.1	65.7	14.1	9.3	1.4	1.4	1.2	-8.9	-5.0	-34.1
Công nghiệp (Tư bản)	ROS	FLC FAROS CONSTR	3,670	2,083 (091)	118,002 (5.2)	46.4	-	-	-92.4	-	-	-	-	-7.0	-	-	-48.1
	GEX	GELEX GROUP JSC	15,802	10,411 (452)	544,300 (23.8)	37.7	18.7	13.7	-14.4	12.0	15.1	-	-	1.6	-2.9	-5.7	-4.7
	CTD	COTECCONS CONSTR	73,200	5,438 (236)	70,188 (3.1)	3.6	20.5	15.2	-52.4	4.2	5.4	0.8	0.8	-1.1	4.4	-0.2	-11.8
	REE	REE	59,600	18,419 (800)	57,436 (2.5)	0.0	12.7	10.6	-4.5	13.8	14.4	1.7	1.5	0.4	2.5	8.1	18.2

Nguồn: Bloomberg, KB Securities Vietnam

## Việt Nam – Cổ phiếu tiêu biểu

Ngành	Mã	Tên công ty	Giá bán	Vốn hóa thị trường (VNDtỷ, USDmn)	GTGD (VNDtriệu, USDmn)	Room còn lại (%,-1d)	P/E (X)		EPS CAGR (%)	ROE (%)		P/B (X)		Biến động (%)			
							20E	21E		20E	21E	20E	21E	1D	1W	1M	YTD
Tiện ích	GAS	PETROVIETNAM GAS	90,100	172,447 (7,494)	114,158 (5.0)	46.1	18.0	17.7	-17.5	20.6	19.5	3.6	3.4	-1.6	-3.6	-8.2	12.6
	NT2	PETROVIETNAM NHO	22,850	6,578 (286)	16,135 (0.7)	31.4	13.1	10.5	-10.5	14.3	15.8	1.6	1.5	3.2	4.5	6.1	-7.2
	PPC	PHA LAI THERMAL	26,200	8,400 (365)	3,171 (0.1)	34.1	15.9	9.9	-5.1	10.1	17.3	1.4	1.3	-0.2	0.0	-1.3	-8.5
Nguyên vật liệu	HPG	HOA PHAT GRP JSC	32,481	145,287 (6,314)	1,236,180 (54.1)	18.0	6.8	6.7	21.9	29.3	24.5	1.7	1.4	-0.9	-2.8	-4.4	-2.8
	DPM	PETROVIETNAM FER	17,400	6,809 (286)	514,166 (22.5)	36.5	8.1	16.9	-0.5	32.8	17.8	2.6	3.4	-1.9	-3.6	16.1	33.8
	DCM	PETRO CA MAU FER	13,650	7,226 (314)	427,060 (18.7)	46.5	9.4	13.7	-4.5	29.9	17.6	2.4	2.2	-3.5	-5.0	16.1	17.0
	HSG	HOA SEN GROUP	22,636	11,063 (481)	506,803 (22.2)	38.9	5.6	6.5	67.9	24.0	19.9	1.3	1.1	-3.6	-6.8	-8.7	-6.4
	AAA	AN PHAT BIOPLAST	12,864	3,138 (136)	120,967 (5.3)	97.2	18.2	18.2	17.2	7.0	-	1.3	1.2	0.5	-3.4	5.9	-7.4
Năng lượng	PLX	VIETNAM NATIONAL	56,100	68,375 (2,972)	163,187 (7.1)	4.6	18.6	6.7	-51.0	15.5	16.6	2.1	2.0	0.4	-1.4	-	2.4
	PVD	PETROVIETNAM DRI	23,400	9,854 (428)	319,751 (14.0)	39.9	30.9	16.0	-11.9	3.5	6.2	1.0	1.0	-3.1	-4.2	-2.0	15.3
	PVT	PETROVIET TRANSP	17,900	5,793 (252)	169,142 (7.4)	35.9	9.5	8.3	2.2	17.2	16.4	1.4	1.2	0.4	0.4	3.2	6.6
Hàng tiêu dùng không thiết yếu	MWG	MOBILE WORLD INV	93,000	65,024 (2,826)	195,225 (8.5)	0.0	16.2	13.7	14.4	28.4	28.4	4.3	3.6	1.0	8.8	7.2	7.3
	PNJ	PHU NHUAN JEWELR	87,500	19,895 (865)	121,045 (5.3)	0.0	18.9	15.4	2.4	20.9	20.8	3.4	2.8	2.0	3.3	7.3	14.9
	YEG	YEAH1 GROUP CORP	40,300	1,261 (055)	17,175 (0.8)	70.6	-	-	-	-	-	-	-	-0.7	-1.6	2.2	9.0
	FRT	FPT DIGITAL RETA	28,200	2,227 (097)	149,158 (6.5)	30.3	19.4	16.3	-75.2	30.7	29.9	5.4	4.4	-3.8	0.1	22.7	49.8
Chăm sóc sức khỏe	PHR	PHUOC HOA RUBBER	61,900	8,387 (365)	46,027 (2.0)	34.6	10.8	12.2	41.2	35.0	25.3	3.1	2.6	1.6	4.8	0.6	13.3
	DHG	DHG PHARMACEUTIC	100,300	13,114 (570)	4,625 (0.2)	45.4	18.5	17.0	10.7	20.1	19.9	3.4	3.1	0.2	-0.1	-1.2	-1.6
	PME	PYMEPHARCO JSC	80,200	6,016 (261)	#N/A (#N/A)	11.7	-	-	1.6	-	-	-	-	-	-	-	-
IT	FPT	FPT CORP	68,000	61,301 (2,664)	204,491 (8.9)	0.0	19.5	15.9	15.5	27.2	29.8	4.6	4.3	0.9	11.5	14.7	15.1

Nguồn: Bloomberg, KB Securities Vietnam

## KHOẢ PHÂN TÍCH CÔNG TY CHỨNG KHOẢN KB VIỆT NAM

---

**Nguyễn Xuân Bình**  
Giám đốc Khối Phân tích  
binhnx@kbsec.com.vn

### Phân tích Doanh nghiệp

**Dương Đức Hiếu**  
Giám đốc Phân tích Doanh nghiệp  
hieudd@kbsec.com.vn

**Nguyễn Anh Tùng**  
Chuyên viên cao cấp – Tài chính & Công nghệ  
tungna@kbsec.com.vn

**Phạm Hoàng Bảo Nga**  
Chuyên viên cao cấp – Bất động sản nhà ở  
ngaphb@kbsec.com.vn

**Lê Anh Tùng**  
Chuyên viên cao cấp – Dầu Khí & Ngân hàng  
tungla@kbsec.com.vn

**Nguyễn Ngọc Hiếu**  
Chuyên viên phân tích – Năng lượng & Vật liệu xây dựng  
hieunn@kbsec.com.vn

**Tiêu Phan Thanh Quang**  
Chuyên viên phân tích – Bất động sản công nghiệp & Logistics  
quangtpt@kbsec.com.vn

**Lương Ngọc Tuấn Dũng**  
Chuyên viên phân tích – Bán lẻ & Hàng tiêu dùng  
dunglnt@kbsec.com.vn

**Khối Phân tích**  
research@kbsec.com.vn

### Phân tích Vĩ mô & Chiến lược đầu tư

**Trần Đức Anh**  
Giám đốc Vĩ mô & Chiến lược Đầu tư  
anhtd@kbsec.com.vn

**Lê Hạnh Quyên**  
Chuyên viên phân tích – Vĩ mô & Ngân hàng  
quyenlh@kbsec.com.vn

**Thái Hữu Công**  
Chuyên viên phân tích – Chiến lược & Cổ phiếu Mid cap  
congth@kbsec.com.vn

**Trần Thị Phương Anh**  
Chuyên viên phân tích – Chiến lược & Cổ phiếu Mid cap  
anhhttp@kbsec.com.vn

### Bộ phận Hỗ trợ

**Nguyễn Cẩm Thơ**  
Chuyên viên hỗ trợ  
thonc@kbsec.com.vn

**Nguyễn Thị Hương**  
Chuyên viên hỗ trợ  
huongnt3@kbsec.com.vn

## CTCP CHỨNG KHOÁN KB VIỆT NAM (KBSV)

---

### Trụ sở chính:

Địa chỉ: Tầng G, tầng M, tầng 2 và 7, Tòa nhà Sky City số 88 Láng Hạ, Đống Đa, Hà Nội  
Điện thoại: (+84) 24 7303 5333 - Fax: (+84) 24 3776 5928

### Chi nhánh Hà Nội:

Địa chỉ: Tầng 1, Tòa nhà VP, số 5 Điện Biên Phủ, Quận Ba Đình, Hà Nội  
Điện thoại: (+84) 24 7305 3335 - Fax: (+84) 24 3822 3131

### Chi nhánh Hồ Chí Minh:

Địa chỉ: Tầng 2, TNR Tower Nguyễn Công Trứ, 180-192 Nguyễn Trứ, Q1, TP Hồ Chí Minh  
Điện thoại: (+84) 28 7303 5333 - Fax: (+84) 28 3914 1969

### Chi nhánh Sài Gòn:

Địa chỉ: Tầng 1, Saigon Trade Center, 37 Tôn Đức Thắng, Phường Bến Nghé, Q1, Hồ Chí Minh  
Điện thoại: (+84) 28 7306 3338 - Fax: (+84) 28 3910 1611

## LIÊN HỆ

Trung Tâm Khách hàng Tổ chức: (+84) 28 7303 5333 – Ext: 2656

Trung Tâm Khách hàng Cá nhân: (+84) 24 7303 5333 – Ext: 2276

Email: [ccc@kbsec.com.vn](mailto:ccc@kbsec.com.vn)

Website: [www.kbsec.com.vn](http://www.kbsec.com.vn)

## Hệ thống khuyến nghị

---

### Hệ thống khuyến nghị đầu tư cổ phiếu

(dựa trên kỳ vọng tăng giá tuyệt đối trong 6 tháng tới)

Mua:	Nắm giữ:	Bán:
+15% hoặc cao hơn	trong khoảng +15% và -15%	-15% hoặc thấp hơn

### Hệ thống khuyến nghị đầu tư ngành

(dựa trên kỳ vọng tăng giá tuyệt đối trong 6 tháng tới)

Khả quan:	Trung lập:	Kém khả quan:
Vượt trội hơn thị trường	Phù hợp thị trường	Kém hơn thị trường

Ý kiến trong báo cáo này phản ánh đánh giá chuyên môn của (các) chuyên viên phân tích kể từ ngày phát hành và dựa trên thông tin và dữ liệu thu được từ các nguồn mà KBSV cho là đáng tin cậy. KBSV không tuyên bố rằng thông tin và dữ liệu là chính xác hoặc đầy đủ và các quan điểm được trình bày trong báo cáo này có thể thay đổi mà không cần thông báo trước. Khách hàng nên độc lập xem xét các trường hợp và mục tiêu cụ thể của riêng mình và tự chịu trách nhiệm về các quyết định đầu tư của mình và chúng tôi sẽ không có trách nhiệm đối với các khoản đầu tư hoặc kết quả của chúng. Những tài liệu này là bản quyền của KBSV và không được sao chép, phân phối lại hoặc sửa đổi mà không có sự đồng ý trước bằng văn bản của KBSV. Nhận xét và quan điểm trong báo cáo này có tính chất chung và chỉ nhằm mục đích tham khảo và không được phép sử dụng cho bất kỳ mục đích nào khác.

